

西図書館の

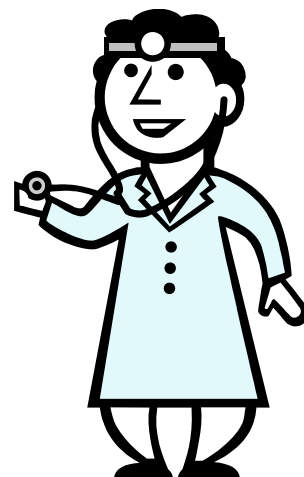
おもちゃ病院へどうぞ！

西図書館でおもちゃの修理活動が始まります！
おもちゃが壊れてお困りの方は、ぜひお越しください。

日時： 毎月の第1日曜日
診療時間 午前9時30分～12時
会場： 西図書館1階 集会室
診療費は原則無料
(状態により、後日お渡し・部品実費が必要な場合があります)

【25年度診療日】

4月7日	10月6日
5月5日	11月3日
6月2日	12月1日
7月7日	1月5日
8月4日	2月2日
9月1日	3月2日



西図書館での活動開始に伴い、児玉コミュニティセンターでの活動は平成25年2月で終了しました。

問い合わせ先

西区社会福祉協議会
Tel.532-9076 Fax.532-9082